

中華民國113年度

新 北 市 總 預 算

新北市政府教育局主管

新北市地方教育發展基金
新北市三芝區三芝國民小學

附屬單位預算之分預算
(非營業部分)

(法定版)

新北市三芝區三芝國民小學編

新北市三芝區三芝國民小學
新北市地方教育發展基金
目 次
中 華 民 國 113 年度

| | | | | | |
|------------------------|---|----|---|----|---|
| 一、業務計畫及預算說明..... | 第 | 1 | - | 4 | 頁 |
| 二、預算主要表 | | | | | |
| 1、基金來源、用途及餘絀預計表..... | 第 | 5 | - | 5 | 頁 |
| 2、基金來源、用途及餘絀預計表說明..... | 第 | 6 | - | 6 | 頁 |
| 3、現金流量預計表..... | 第 | 7 | - | 7 | 頁 |
| 三、預算明細表 | | | | | |
| 1、基金來源明細表..... | 第 | 8 | - | 8 | 頁 |
| 2、基金用途明細表..... | 第 | 9 | - | 14 | 頁 |
| 四、預算附表 | | | | | |
| 單位(或計畫)成本分析表..... | 第 | 15 | - | 15 | 頁 |
| 五、預算參考表 | | | | | |
| 1、5年來主要業務計畫分析表..... | 第 | 16 | - | 16 | 頁 |
| 2、員工人數彙計表..... | 第 | 17 | - | 17 | 頁 |
| 3、用人費用彙計表-依人員別..... | 第 | 18 | - | 19 | 頁 |
| 4、用人費用彙計表-依用途別..... | 第 | 20 | - | 21 | 頁 |
| 5、各項費用彙計表..... | 第 | 22 | - | 25 | 頁 |
| 6、補辦預算明細表..... | 第 | 26 | - | 26 | 頁 |
| 六、附 錄 | | | | | |
| 1、預計平衡表..... | 第 | 27 | - | 27 | 頁 |
| 2、資本資產明細表..... | 第 | 28 | - | 28 | 頁 |

新 北 市 三 芝 區 三 芝 國 民 小 學

新 北 市 地 方 教 育 發 展 基 金

業務計畫及預算說明

中華民國 113 年度

壹、基金概況

一、設立宗旨及願景

- (一)本校依據「國民教育法」之規定辦理，以養成德、智、體、群、美五育均衡發展之健全國民為宗旨。
- (二)本校自 99 年度起依教育經費編列與管理法第 13 條規定設置「新北市地方教育發展基金」，以促進教育健全發展，提昇教育經費運用績效。

二、施政重點

- (一)培育五育兼備，多元性向發展之健全國民。
- (二)加強生活教育，引導人生正確價值方向和行為態度。
- (三)陶冶並平衡身心發展，促進並調和群己關係。
- (四)發揮輔導效能，防止高關懷學生中輟，建立友善校園。
- (五)精進教師專業知能，辦理教師專業評鑑，建立優質專業形象。

三、組織概況

本校設置校長 1 人，綜理全校校務，下設教務處、學務處、總務處、輔導室、附設幼兒園、人事室及會計室等單位，員額編制教師 68 人、教保員 3 人、職員 8 人、技工 1 人、工友 2 人、廚工 2 人，共計 85 人。

四、基金歸類及屬性

本基金係預算法第 4 條第 1 項第 2 款所定，特定收入來源，供特殊用途之特別收入基金，並編製附屬單位預算。

貳、業務計畫

單位：新臺幣千元

一、基金來源

| 來源別 | 本年度預算數 | 實施內容 |
|--------|---------|--|
| 勞務收入 | 140 | 服務收入 14 萬元。 |
| 財產收入 | 198 | 財產處分收入 3 千元、權利金收入 18 萬 6 千元、利息收入 9 千元。 |
| 政府撥入收入 | 124,319 | 公庫撥款收入 1 億 2,431 萬 9 千元。 |
| 教學收入 | 1,801 | 學雜費收入 180 萬 1 千元。 |
| 其他收入 | 103 | 雜項收入 10 萬 3 千元。 |

二、基金用途

| 業務計畫 | 本年度預算數 | 實施內容 |
|-----------|---------|--|
| 國民教育業務計畫 | 126,334 | 本年度預算編列 1 億 2,633 萬 4 千元，計有普通班 30 班、特教班 3 班、附設幼兒園 6 班，合計 39 班，學生人數 885 人；另有補校 3 班，學生人數 13 人；本計畫擬新購各科教學設備及教材，以提高教學效能，革新教學方法；辦理場地開放、藝文競賽、數位教學、科學推廣、學生輔導等項目，以期透過各項活動，強健學生身心體魄，增進學生生活智慧；配合校務推動行政處室支援工作，進而增進運作效能。 |
| 建築及設備業務計畫 | 927 | 本年度預算編列 92 萬 7 千元，計有營建及修建工程 15 萬元，辦理改善教學辦公環境；交通及運輸設備 44 萬元，辦理充實教學辦公設備；其他設備 33 萬 7 千元，辦理充實教學辦公設備。 |

參、預算概要

一、基金來源及用途之預計

(一)本年度基金來源 1 億 2,656 萬 1 千元，較上年度預算數 1 億 2,058 萬 2 千元，增加 597 萬 9 千元，約 4.96%，主要係公庫撥款收入增加所致。

(二)本年度基金用途 1 億 2,726 萬 1 千元，較上年度預算數 1 億 2,128 萬 2 千元，增加 597 萬 9 千元，約 4.93%，主要係用人費用增加所致。

二、基金餘絀之預計

本年度基金來源及用途相抵後，差短為 70 萬元，與上年度預算數相同，將移用以前基金餘額 70 萬元支應。

三、補辦預算事項

(一)固定資產之建設改良擴充

1.養品樓音響修繕，6 萬 2,000 元。

肆、以前年度計畫實施成果概述

一、前(111)年度計畫實施成果概述：基金來源決算數 1 億 2,865 萬 5,698 元，基金用途決算數 1 億 2,901 萬 1,095 元，短絀數 35 萬 5,397 元。

二、上年度已過期間(112 年 1 月 1 日至 6 月 30 日止)計畫實施成果概述：

(一)基金來源部分：勞務收入 14 萬 2,730 元、財產收入 10 萬 7,276 元、政府撥入收入 8,375 萬 3,406 元、教學收入 59 萬 2,500 元、其他收入 5 萬 9,600 元。

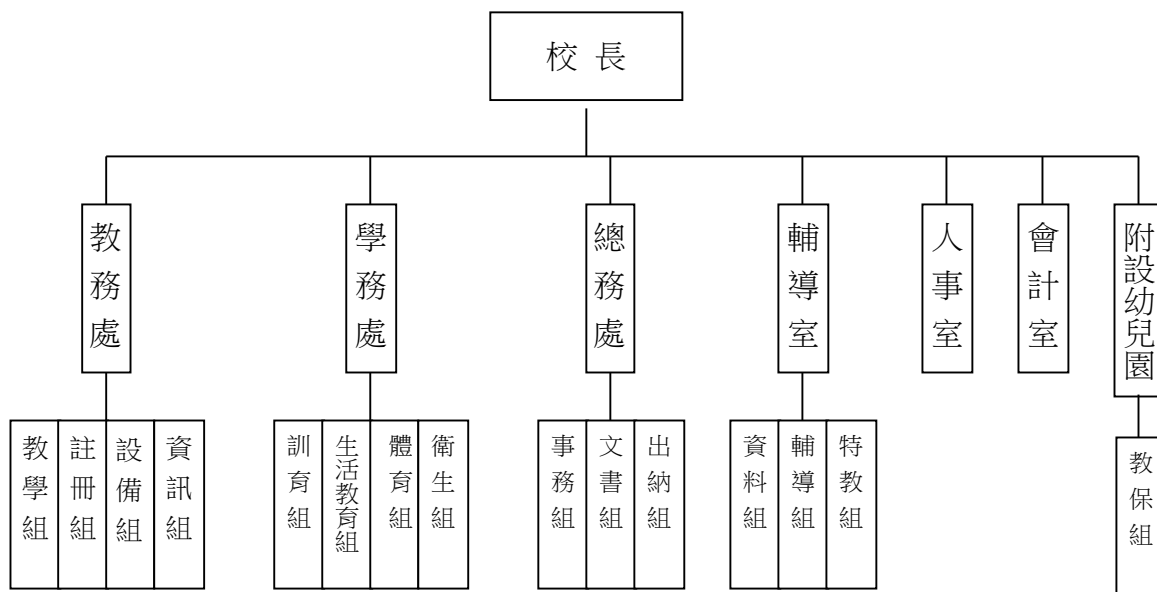
(二)基金用途部分：國民教育業務計畫 7,121 萬 8,226 元、建築及設備業務計畫 42 萬 8,490 元。

(三)總計 112 年上半年賸餘數 1,300 萬 8,796 元。

伍、組織系統圖

新北市三芝區三芝國民小學

組 織 系 統 圖



| 員額編制表 | | | | | | | | | | | | | | | | | | | | | | |
|------------------|-----------------------|--------|-------------|----------------------------|--------|--------|----------------------------|-------------|---------------|--------------------|---------------|-----------------------|---------------|--------------------|-------------|------------------|--------|--------|--------|--------|----------------------------|--------|
| 教育人員 | | | | | 公務人員 | | | | | | | | | | | | 技工工友 | | | | 編 制 員 額 總 計 | |
| 總 班 級 數 | 總 教 師 人 數 | 校 長 | 教 保 員 | 專 任 運 動 教 練 | 組 長 | 幹 事 | 護 理 師 或 護 士 | 營 養 師 | 主 任 (人) | 助 理 員 (人) | 書 記 (人) | 人 事 管 理 員 | 主 任 (會) | 佐 理 員 (會) | 會 計 員 | 留 用 人 員 | 合 計 | 技 工 | 工 友 | 廚 工 | | 合 計 |
| 39 | 68 | 1 | 3 | | 1 | 1 | 2 | 1 | 1 | 1 | | | 1 | | | | 8 | 1 | 2 | 2 | 5 | 85 |

新北市三芝區三芝國民小學
 新北市地方教育發展基金
基金來源、用途及餘絀預計表
 中華民國113年度

單位：新臺幣千元

| 前年度決算數 | 項 目 | 本年度預算數 | 上年度預算數 | 比較增減(一) |
|---------|-----------|---------|---------|---------|
| 128,656 | 基金來源 | 126,561 | 120,582 | 5,979 |
| 50 | 勞務收入 | 140 | 123 | 17 |
| 50 | 服務收入 | 140 | 123 | 17 |
| 203 | 財產收入 | 198 | 198 | 0 |
| 6 | 財產處分收入 | 3 | 3 | 0 |
| 186 | 權利金收入 | 186 | 186 | 0 |
| 11 | 利息收入 | 9 | 9 | 0 |
| 126,922 | 政府撥入收入 | 124,319 | 118,484 | 5,835 |
| 126,922 | 公庫撥款收入 | 124,319 | 118,484 | 5,835 |
| 1,351 | 教學收入 | 1,801 | 1,675 | 126 |
| 1,351 | 學雜費收入 | 1,801 | 1,675 | 126 |
| 130 | 其他收入 | 103 | 102 | 1 |
| 130 | 雜項收入 | 103 | 102 | 1 |
| 129,011 | 基金用途 | 127,261 | 121,282 | 5,979 |
| 128,363 | 國民教育計畫 | 126,334 | 120,342 | 5,992 |
| 128,363 | 國民小學教育 | 126,334 | 120,342 | 5,992 |
| 648 | 建築及設備計畫 | 927 | 940 | -13 |
| 159 | 營建及修建工程 | 150 | 150 | 0 |
| 40 | 交通及運輸設備 | 440 | 40 | 400 |
| 449 | 其他設備 | 337 | 750 | -413 |
| -355 | 本期賸餘（短絀－） | -700 | -700 | 0 |
| 2,993 | 期初基金餘額 | 1,938 | 2,593 | -655 |
| 0 | 解繳公庫 | 0 | 0 | 0 |
| 2,638 | 期末基金餘額 | 1,238 | 1,893 | -655 |

備註：

新北市三芝區三芝國民小學
新北市地方教育發展基金
基金來源、用途及餘絀預計表說明
中華民國 113 年度

壹、基金來源：

- 一、勞務收入：本年度預算數為 14 萬元，主要為場地租借收入 14 萬元。
- 二、財產收入：本年度預算數為 19 萬 8 千元，主要為財產報廢變賣收入 3 千元、食品及文具委外販售權利金收入 18 萬 6 千元、專戶利息收入 9 千元。
- 三、政府撥入收入：本年度預算數為 1 億 2,431 萬 9 千元，主要為市庫撥款收入 1 億 2,431 萬 9 千元。
- 四、教學收入：本年度預算數為 180 萬 1 千元，主要為幼兒園學生活動費 20 萬 5 千元、幼兒園學費 159 萬 6 千元。
- 五、其他收入：本年度預算數為 10 萬 3 千元，主要為員工宿舍使用費 10 萬 3 千元。

貳、基金用途：

- 一、國民教育業務計畫：本年度預算數為 1 億 2,633 萬 4 千元，主要擬新購各科教學設備，充實各科教材，以提高教學效能，革新教學方法；辦理場地開放、藝文競賽、數位教學、科學推廣、學生輔導等項目，以期透過各項活動，強健學生身心體魄，增進學生生活智慧；配合校務推動行政處室支援工作，進而增進運作效能。
- 二、建築及設備業務計畫：本年度預算數為 92 萬 7 千元，包括營建及修建工程 15 萬元，主要係辦理改善教學及辦公環境；交通及運輸設備 44 萬元，主要係辦理充實各項教學及辦公設備；其他設備 33 萬 7 千元，主要係辦理改善教學及辦公環境設備。

新北市三芝區三芝國民小學
 新北市地方教育發展基金
現金流量預計表
 中華民國113年度

單位：新臺幣千元

| 項 目 | 預 算 數 | 說 明 |
|----------------|--------|-----|
| 業務活動之現金流量 | | |
| 本期賸餘(短絀) | -700 | |
| 調整非現金項目 | 0 | |
| 流動資產淨減(淨增) | 0 | |
| 流動負債淨增(淨減) | 0 | |
| 業務活動之淨現金流入(流出) | -700 | |
| 其他活動之現金流量 | | |
| 增加短期債務及其他負債 | 0 | |
| 增加其他負債 | 0 | |
| 增加其他資產 | 0 | |
| 增加其他資產 | 0 | |
| 其他活動之淨現金流入(流出) | 0 | |
| 現金及約當現金之淨增(淨減) | -700 | |
| 期初現金及約當現金 | 11,519 | |
| 期末現金及約當現金 | 10,819 | |

註：

新北市三芝區三芝國民小學
 新北市地方教育發展基金
基金來源明細表
 中 華 民 國 113年 度

單位：新臺幣千元

| 科目及業務項目 | 單 位 | 預 算 數 | | | 說 明 |
|---------|-----|-------------|-------------|---------|--|
| | | 數量 (業務量) | 利(費)率 | 金 額 | |
| 勞務收入 | | | | 140 | |
| 服務收入 | 年 | 1 | 86,000 | 86 | 場地租借(收支併列) |
| 服務收入 | 年 | 1 | 54,000 | 54 | 場地租借(收支併列)-新 北市市管公有房舍屋頂 設置太陽光電發電系統 標租案獎勵金 |
| 財產收入 | | | | 198 | |
| 財產處分收入 | 年 | 1 | 3,000 | 3 | 財產報廢變賣收入 |
| 權利金收入 | 年 | 1 | 186,000 | 186 | 食品及文具委外販售權 利金(收支併列) |
| 利息收入 | 年 | 1 | 9,000 | 9 | 專戶利息收入 |
| 政府撥入收入 | | | | 124,319 | |
| 公庫撥款收入 | 年 | 1 | 124,319,000 | 124,319 | 市庫撥款收入 |
| 教學收入 | | | | 1,801 | |
| 學雜費收入 | 年 | 1 | 1,596,000 | 1,596 | 學費-幼兒園 |
| 學雜費收入 | 年 | 1 | 205,000 | 205 | 學生活動費(收支併 列)-幼兒園 |
| 其他收入 | | | | 103 | |
| 雜項收入 | 年 | 1 | 103,000 | 103 | 員工宿舍使用費 |
| 總 計： | | | | 126,561 | |

新北市三芝區三芝國民小學
 新北市地方教育發展基金
基金用途明細表
 中華民國113年度

單位：新臺幣千元

| 前年度 決算數 | 業務計畫及 用途別科目 | 本年度 預算數 | 上年度 預算數 | 計畫內容說明 |
|------------|----------------|------------|------------|----------------------|
| 128,363 | 53 國民教育計畫 | 126,334 | 120,342 | |
| 128,363 | 532 國民小學教育 | 126,334 | 120,342 | |
| 121,019 | 1 用人費用 | 117,659 | 112,738 | |
| 69,065 | 11 正式員額薪資 | 71,541 | 68,247 | |
| 67,700 | 113 職員薪金 | 70,917 | 67,623 | 教職員薪資 |
| 740 | | 0 | 0 | |
| 625 | 114 工員工資 | 624 | 624 | 廚工薪資 |
| 7,969 | 12 聘僱及兼職人員薪資 | 1,721 | 1,717 | |
| 114 | 121 聘用人員薪金 | 0 | 0 | |
| 469 | | 0 | 0 | |
| 337 | 122 約僱職員薪金 | 342 | 342 | 啟智班教師助理員約僱三等1名薪資 |
| 1,804 | 124 兼職人員酬金 | 72 | 72 | 補校導師費 |
| 5,244 | | 0 | 0 | |
| 0 | | 600 | 600 | 兼代課鐘點費 |
| 0 | | 171 | 171 | 補校兼職人員工作補助費-兼職費 |
| 0 | | 409 | 407 | 補校鐘點費 |
| 0 | | 54 | 52 | 國小兼任輔導教師減課鐘點費 |
| 0 | | 73 | 73 | 補校兼職人員工作補助費-行政鐘點費 |
| 1,407 | 13 加（夜）班費 | 1,409 | 1,261 | |
| 0 | 131 延長工時加班費 | 0 | 17 | |
| 0 | | 2 | 5 | 場地租借(收支併列)-相關人員業務加班費 |
| 0 | | 0 | 3 | |
| 1,407 | 134 未休假加班費 | 1,407 | 1,236 | 未休假加班費 |
| 15,969 | 15 獎金 | 16,535 | 15,635 | |
| 7,788 | 151 考績獎金 | 7,946 | 7,046 | 教職員工考績獎金 |
| 8,108 | 152 年終獎金 | 43 | 43 | 啟智班教師助理員約僱三等年終獎金 |
| 73 | | 0 | 0 | |
| 0 | | 8,546 | 8,546 | 教職員工年終獎金 |
| 17,977 | 16 退休及卹償金 | 17,821 | 17,821 | |
| 344 | 161 職員退休及離職金 | 0 | 0 | |
| 43 | | 0 | 0 | |
| 17,590 | | 10,665 | 10,665 | 教職員退休金、撫慰金、獎勵金 |
| 0 | | 6,835 | 6,835 | 教職員退撫基金提撥 |
| 0 | | 21 | 21 | 啟智班教師助理員約僱三等離職儲金提撥 |
| 0 | | 300 | 300 | 長期代理代課教師退職準備金 |
| 8,632 | 18 福利費 | 8,632 | 8,057 | |
| 6,754 | 181 分擔員工保險費 | 0 | 0 | |
| 67 | | 0 | 0 | |
| 0 | | 6,600 | 6,600 | 教職員工公保、勞保、健保 |

新北市三芝區三芝國民小學
 新北市地方教育發展基金
基金用途明細表
 中華民國113年度

單位：新臺幣千元

| 前年度 決算數 | 業務計畫及 用途別科目 | 本年度 預算數 | 上年度 預算數 | 計畫內容說明 |
|------------|-----------------|------------|------------|------------------------------|
| 0181 | 分擔員工保險費 | 47 | 45 | 啟智班教師助理員約僱三等勞保、健保 |
| 52183 | 傷病醫藥費 | 151 | 151 | 教職員健康檢查費 |
| 47418Y | 其他福利費 | 18 | 18 | 教職員休假補助費(逾10日) |
| 1,285 | | 1,320 | 747 | 公教人員各項補助(婚喪及生育補助、子女教育補助相關費用) |
| 0 | | 480 | 480 | 教職員休假補助費(10日內) |
| 0 | | 16 | 16 | 啟智班教師助理員休假補助費 |
| 5,0972 | 服務費用 | 6,015 | 5,090 | |
| 1,09121 | 水電費 | 1,665 | 1,231 | |
| 153212 | 工作場所電費 | 75 | 75 | 人事主計聯合辦公中心辦公費-電費 |
| 30 | | 41 | 41 | 食品及文具委外販售權利金(收支併列)-電費 |
| 802 | | 12 | 12 | 補校水電費-電費 |
| 0 | | 1,003 | 1,003 | 電費 |
| 0 | | 10 | 10 | 中心幼兒園行政協調費-電費 |
| 0 | | 434 | 0 | 學校教室冷氣電費 |
| 106214 | 工作場所水費 | 90 | 90 | 水費 |
| 9122 | 郵電費 | 130 | 130 | |
| 26221 | 郵費 | 30 | 30 | 郵資 |
| 66222 | 電話費 | 100 | 100 | 電話費 |
| 3723 | 旅運費 | 96 | 96 | |
| 27231 | 國內旅費 | 30 | 30 | 國內旅費 |
| 10 | | 30 | 30 | 人事主計聯合辦公中心辦公費-國內旅費 |
| 0 | | 36 | 36 | 校外教學-國內旅費 |
| 9124 | 印刷裝訂與廣告費 | 70 | 70 | |
| 78241 | 印刷及裝訂費 | 70 | 70 | 各項資料印刷及裝訂費 |
| 13 | | 0 | 0 | |
| 97425 | 修理保養及保固費 | 799 | 713 | |
| 12252 | 一般房屋修護費 | 51 | 34 | 場地租借(收支併列)-辦公房屋修繕 |
| 323 | | 185 | 170 | 辦公費-辦公房屋修繕 |
| 291 | | 0 | 0 | |
| 188255 | 機械及設備修護費 | 121 | 100 | 各項機械及設備修繕 |
| 0 | | 120 | 120 | 食品及文具委外販售權利金(收支併列)-修繕費 |
| 23256 | 交通及運輸設備修護費 | 30 | 51 | 偏遠交通不便地區交通車業務費-養護費(AGF-0072) |
| 0 | | 4 | 0 | 偏遠交通不便地區交通車業務費-養護費(新車購置) |
| 0 | | 34 | 34 | 身心障礙學生就學交通車業務費-養護費(BFN-6875) |

新北市三芝區三芝國民小學
 新北市地方教育發展基金
基金用途明細表
 中華民國113年度

單位：新臺幣千元

| 前年度 決算數 | 業務計畫及 用途別科目 | 本年度 預算數 | 上年度 預算數 | 計畫內容說明 |
|------------|----------------------|------------|------------|--|
| 0257 | 雜項設備修護費 | 67 | 37 | 場地租借(收支併列)-新北市市 管公有房舍屋頂設置太陽光電 發電系統標租案獎勵金-修繕費 |
| 0 | | 20 | 0 | 校園AED維護費 |
| 138 | | 24 | 24 | 飲水設備維護費 |
| 0 | | 143 | 143 | 辦公費-雜項設備修護費 |
| 1326 | 保險費 | 6 | 5 | |
| 13264 | 交通及運輸設備保險費 | 2 | 2 | 偏遠交通不便地區交通車業務 費-保險費(AGF-0072) |
| 0 | | 2 | 0 | 偏遠交通不便地區交通車業務 費-保險費(新車購置) |
| 0 | | 2 | 3 | 身心障礙學生就學交通車業務 費-保險費(BFN-6875) |
| 2,67027 | 一般服務費 | 3,107 | 2,705 | |
| 0276 | 佣金、匯費、經理費及 手續費 | 0 | 0 | |
| 684279 | 外包費 | 60 | 60 | 校園保全服務費 |
| 32 | | 0 | 0 | |
| 0 | | 936 | 624 | 庶務性工作委外辦理費用 |
| 1,71627D | 計時與計件人員酬金 | 130 | 180 | 偏遠交通不便地區交通車隨車 人員薪資-1人相關費用 |
| 0 | | 20 | 47 | 場地租借(收支併列)-僱用專人 值勤薪資、保險、獎金及退職 準備金 |
| 77 | | 0 | 0 | |
| 0 | | 428 | 409 | 偏遠交通不便地區交通車臨時 人員費用-司機1人薪資、保險 、年終工作獎金及退職準備金 |
| 0 | | 428 | 409 | 身心障礙學生就學交通車臨時 人員費用-司機1人薪資、保險 、年終工作獎金及退職準備金 |
| 0 | | 856 | 818 | 校園門禁安全維護費-僱用專人 值勤2人薪資、保險、年終工作 獎金及退職準備金 |
| 16127F | 體育活動費 | 3 | 2 | 啟智班教師助理員文康活動費 |
| 0 | | 246 | 156 | 教職員工文康活動費 |
| 5828 | 專業服務費 | 70 | 68 | |
| 11285 | 講課鐘點、稿費、出席 審查及查詢費 | 22 | 20 | 講師鐘點費及專家學者出席費 |
| 30287 | 委託檢驗(定)試驗認證 費 | 30 | 30 | 高低壓供電電氣技工維護費 |
| 1828Y | 其他專業服務費 | 18 | 18 | 校園環境維護費用 |
| 7229 | 公共關係費 | 72 | 72 | |
| 72291 | 公共關係費 | 72 | 72 | 應業務需要加強公共關係之費 用 |

新北市三芝區三芝國民小學
 新北市地方教育發展基金
基金用途明細表
 中華民國113年度

單位：新臺幣千元

| 前年度 決算數 | 業務計畫及 用途別科目 | 本年度 預算數 | 上年度 預算數 | 計畫內容說明 |
|------------|-------------------|------------|------------|---------------------------------|
| 6133 | 材料及用品費 | 889 | 844 | |
| 4031 | 使用材料費 | 99 | 103 | |
| 40312 | 燃料 | 47 | 48 | 身心障礙學生就學交通車業務費-油料(BFN-6875) |
| 0 | | 30 | 55 | 偏遠交通不便地區交通車業務費-油料(AGF-0072) |
| 0 | | 22 | 0 | 偏遠交通不便地區交通車業務費-油料(新車購置) |
| 57332 | 用品消耗 | 790 | 741 | |
| 68321 | 辦公(事務)用品 | 20 | 20 | 中心幼兒園行政協調費-辦公(事務)用品 |
| 1 | | 0 | 0 | |
| 202 | | 18 | 18 | 補校辦公費 |
| 0 | | 193 | 193 | 辦公費-辦公(事務)用之消耗及非消耗品 |
| 0 | | 57 | 17 | 電腦設備及維護管理費 |
| 0 | | 85 | 85 | 人事主計聯合辦公中心辦公費-辦公(事務)用品 |
| 14322 | 報章雜誌 | 18 | 18 | 訂閱圖書、報紙及雜誌相關費用 |
| 2323 | 農業與園藝用品及環境美化費 | 40 | 40 | 校園綠美化及環境清潔衛生用品 |
| 18324 | 化學藥劑與實驗用品 | 0 | 0 | |
| 10328 | 醫療用品(非醫療院所使用) | 5 | 5 | 健康中心衛生保健費 |
| 0 | | 6 | 6 | 推動學校健康促進政策經費 |
| 6632Y | 其他用品消耗 | 25 | 24 | 社團活動經費 |
| 138 | | 205 | 191 | 學生活動費(收支併列)-幼兒園教學活動所需相關費用、物品及設備 |
| 53 | | 27 | 22 | 特教班常年事務費 |
| 0 | | 27 | 22 | 特教班教材編輯費 |
| 0 | | 6 | 6 | 食品及文具委外販售權利金(收支併列)-教學各項活動經費 |
| 0 | | 43 | 44 | 運動會相關經費 |
| 0 | | 15 | 30 | 補校學生教材購置暨學習活動經費 |
| 336 | 稅捐及規費(強制費) | 52 | 33 | |
| 2264 | 消費與行為稅 | 34 | 22 | |
| 22646 | 使用牌照稅 | 12 | 11 | 偏遠交通不便地區交通車業務費-牌照稅(AGF-0072) |
| 0 | | 11 | 0 | 偏遠交通不便地區交通車業務費-牌照稅(新車購置) |
| 0 | | 11 | 11 | 身心障礙學生就學交通車業務費-牌照稅(BFN-6875) |

新北市三芝區三芝國民小學
 新北市地方教育發展基金
基金用途明細表
 中華民國113年度

單位：新臺幣千元

| 前年度 決算數 | 業務計畫及 用途別科目 | 本年度 預算數 | 上年度 預算數 | 計畫內容說明 |
|------------|--------------------------------|------------|------------|------------------------------|
| 1166 | 規費 | 18 | 11 | |
| 1661 | 行政規費與強制費 | 1 | 1 | 偏遠交通不便地區交通車業務費-檢驗費(AGF-0072) |
| 0 | | 1 | 0 | 身心障礙學生就學交通車業務費-檢驗費(BFN-6875) |
| 10663 | 汽車燃料使用費 | 4 | 4 | 身心障礙學生就學交通車業務費-燃料費(BFN-6875) |
| 0 | | 6 | 6 | 偏遠交通不便地區交通車業務費-燃料費(AGF-0072) |
| 0 | | 6 | 0 | 偏遠交通不便地區交通車業務費-燃料費(新車購置) |
| 1,5707 | 會費、捐助、補助、分攤、照護、救濟與交流活動費 | 1,690 | 1,605 | |
| 571 | 會費 | 16 | 16 | |
| 0712 | 學術團體會費 | 10 | 10 | 童軍、體育相關團體會費 |
| 5713 | 職業團體會費 | 6 | 6 | 護理師營養師社工師公會會費 |
| 1,48072 | 捐助、補助與獎助 | 1,609 | 1,468 | |
| 48721 | 補(協)助政府機關(構) | 48 | 48 | 人事主計聯合辦公中心辦公費-宅集便交通費 |
| 1,345726 | 獎助學員生給與 | 61 | 69 | 國小低收入戶學生助學金 |
| 17 | | 19 | 19 | 食品及文具委外販售權利金(收支併列)-清寒學生獎助學金 |
| 0 | | 12 | 18 | 國小原住民學生獎學金 |
| 0 | | 1,350 | 1,191 | 低收入戶、中低收入戶、身心障礙及家庭突遭變故學生午餐補助 |
| 7072Y | 其他捐助、補助與獎助 | 7 | 7 | 幼兒園兒童節禮物 |
| 0 | | 69 | 71 | 教師節紀念品 |
| 0 | | 43 | 45 | 國小兒童節禮物 |
| 7274 | 補貼、獎勵、慰問、照護與救濟 | 51 | 107 | |
| 39743 | 獎勵費用 | 21 | 77 | 資深優良教師獎勵金 |
| 30744 | 慰問、照護及濟助金 | 30 | 30 | 退休(職)人員三節慰問金 |
| 3 | | 0 | 0 | |
| 1375 | 競賽及交流活動費 | 14 | 14 | |
| 13751 | 技能競賽 | 14 | 14 | 參加各項競賽活動相關費用 |
| 309 | 其他 | 29 | 32 | |
| 3091 | 其他支出 | 29 | 32 | |
| 291Y | 其他 | 0 | 0 | |
| 28 | | 29 | 32 | 偏遠交通不便地區交通車隨車人員保險費 |
| 6485M | 建築及設備計畫 | 927 | 940 | |
| 1595M2 | 營建及修建工程 | 150 | 150 | |

新北市三芝區三芝國民小學
 新北市地方教育發展基金
基金用途明細表
 中華民國113年度

單位：新臺幣千元

| 前年度 決算數 | 業務計畫及 用途別科目 | 本年度 預算數 | 上年度 預算數 | 計畫內容說明 |
|------------|----------------------------------|------------|------------|--------------------------|
| 1595 | 購建固定資產、無形資產、非理財目的之長期投資及營舍與設施工程支出 | 150 | 150 | |
| 15951 | 購建固定資產 | 150 | 150 | |
| 159513 | 擴充改良房屋建築及設備 | 150 | 150 | 改善教學及辦公環境 |
| 405M3 | 交通及運輸設備 | 440 | 40 | |
| 405 | 購建固定資產、無形資產、非理財目的之長期投資及營舍與設施工程支出 | 440 | 40 | |
| 4051 | 購建固定資產 | 440 | 40 | |
| 0515 | 購置交通及運輸設備 | 400 | 0 | 充實各項教學及辦公設備 |
| 40 | | 40 | 40 | 充實各項教學及辦公設備 |
| 4495M4 | 其他設備 | 337 | 750 | |
| 4495 | 購建固定資產、無形資產、非理財目的之長期投資及營舍與設施工程支出 | 337 | 750 | |
| 44951 | 購建固定資產 | 337 | 750 | |
| 31514 | 購置機械及設備 | 0 | 40 | |
| 0 | | 0 | 400 | |
| 55 | | 60 | 60 | 充實各項教學及辦公設備 |
| 100516 | 購置雜項設備 | 80 | 80 | 充實各項教學及辦公設備 |
| 262 | | 150 | 150 | 改善教學及辦公環境設備 |
| 0 | | 27 | 0 | 電腦設備及維護管理費-充實改善電腦或相關機械設施 |
| 0 | | 20 | 20 | 充實學校館藏圖書 |
| 129,011 | 總計 | 127,261 | 121,282 | |

新北市三芝區三芝國民小學
 新北市地方教育發展基金
單位（或計畫）成本分析表
 中 華 民 國 113年 度

單位：新臺幣千元

| 計 畫 別 | 單位 | 單位成本 (元)或 平 均 利 (費)率 | 數量 | 預 算 數 | 說 明 |
|---------|----|-------------------------------|----|---------|-----|
| 國民教育計畫 | | | | 126,334 | |
| 國民小學教育 | | | | 126,334 | |
| 建築及設備計畫 | | | | 927 | |
| 營建及修建工程 | | | | 150 | |
| 交通及運輸設備 | | | | 440 | |
| 其他設備 | | | | 337 | |
| 合 計 | | | | 127,261 | |

新北市三芝區三芝國民小學
 新北市地方教育發展基金
 5 年來主要業務計畫分析表

中 華 民 國 113 年 度

單位：新臺幣千元

| 年 度 及 項 目 | 單位 | 數量 | 單位成 本(元)或平 均利(費)率 | 預（決）算 數 | 說 明 |
|-----------|----|----|-------------------------|---------|-----|
| 本年度預算數 | | | | 127,261 | |
| 國民教育計畫 | | | | 126,334 | |
| 建築及設備計畫 | | | | 927 | |
| 上年度預算數 | | | | 121,282 | |
| 國民教育計畫 | | | | 120,342 | |
| 建築及設備計畫 | | | | 940 | |
| 前年度決算數 | | | | 129,011 | |
| 國民教育計畫 | | | | 128,363 | |
| 建築及設備計畫 | | | | 648 | |
| 110年度決算數 | | | | 123,243 | |
| 國民教育計畫 | | | | 122,837 | |
| 建築及設備計畫 | | | | 407 | |
| 109年度決算數 | | | | 124,116 | |
| 國民教育計畫 | | | | 123,778 | |
| 建築及設備計畫 | | | | 338 | |

單位:人

註1：1.聘用及約僱人員係指基金按其法定組織編制，依「聘用人員聘用條例」及「行政院與所屬中央及地方各機關 約僱人員僱用辦法」規定聘用或約僱之人員，非依前開規定之聘僱人員，概不列入本表。
2.其他兼任人員係指有關機關兼辦基金業務之現職人員，應說明領有兼職酬金之人數。

註2：僱用專人值勤2人、偏遠不便交通車司機1人、身心障礙生交通車司機1人、偏遠不便交通車隨車人員1人。

新北市三芝區
 新北市地方
用人費用
 中華民國

| 科 目 | 正式員 額薪資 | 聘僱人 員薪資 | 加(夜) 班費 | 津 貼 | 獎 金 | | | 退休及 |
|--------|------------|------------|------------|-----|-------|-------|----|--------|
| | | | | | 年終獎金 | 考績獎金 | 其他 | 退休金 |
| 總 計 | 71,541 | 342 | 1,409 | | 8,589 | 7,946 | | 17,821 |
| 國民教育計畫 | 71,541 | 342 | 1,409 | | 8,589 | 7,946 | | 17,821 |
| 正式人員 | 71,541 | | 1,409 | | 8,546 | 7,946 | | 7,135 |
| 聘僱人員 | | 342 | | | 43 | | | 21 |
| 兼任人員 | | | | | | | | |
| 其他人員 | | | | | | | | 10,665 |

1、「計時與計件人員酬金」：僱用專人值勤876千元、偏遠不便交通車司機428千元、身心障礙生交通車司機428千元、偏遠不便交通車隨車人員130千元。

2、考績獎金：依公務人員考績法第7、8、12條暨公立高級中等以下學校教師成績考核辦法第4條等規定，預算人數64人，預算金額為7,946千元。年終獎金：依據行政院各年度訂定之軍公教人員年終工作獎金發給注意事項，預算人數98人，預算金額為8,589千元。

三芝國民小學
教育發展基金
彙計表
113年度

單位：新臺幣千元

| 卹償金 | 資遣費 | 福 利 費 | | | | 提繳費 | 合 計 | 兼任人員 用人費用 | 總 計 |
|-----|-----|-----------|-----------|-----------|-------|-----|---------|--------------|---------|
| | | 分擔保 險費 | 傷病醫 藥費 | 提撥福 利金 | 其他 | | | | |
| | | 6,647 | 151 | | 1,834 | | 116,280 | 1,379 | 117,659 |
| | | 6,647 | 151 | | 1,834 | | 116,280 | 1,379 | 117,659 |
| | | 6,600 | 151 | | 1,818 | | 105,146 | | 105,146 |
| | | 47 | | | 16 | | 469 | | 469 |
| | | | | | | | | 1,379 | 1,379 |
| | | | | | | | 10,665 | | 10,665 |

新北市三芝區
 新北市地方
用人費用
 中華民國

| 科 目 | 正式員 額薪資 | 聘僱人 員薪資 | 加(夜) 班費 | 津 貼 | 獎 金 | | | 退休及 |
|----------|------------|------------|------------|-----|-------|-------|----|--------|
| | | | | | 年終獎金 | 考績獎金 | 其他 | 退休金 |
| 總 計 | 71,541 | 342 | 1,409 | | 8,589 | 7,946 | | 17,821 |
| 國民教育計畫 | 71,541 | 342 | 1,409 | | 8,589 | 7,946 | | 17,821 |
| 職員薪金 | 70,917 | | | | | | | |
| 工員工資 | 624 | | | | | | | |
| 約僱職員薪金 | | 342 | | | | | | |
| 兼職人員酬金 | | | | | | | | |
| 延長工時加班費 | | | 2 | | | | | |
| 未休假加班費 | | | 1,407 | | | | | |
| 考績獎金 | | | | | | 7,946 | | |
| 年終獎金 | | | | | 8,589 | | | |
| 職員退休及離職金 | | | | | | | | 17,821 |
| 分擔員工保險費 | | | | | | | | |
| 傷病醫藥費 | | | | | | | | |
| 其他福利費 | | | | | | | | |

1、「計時與計件人員酬金」：僱用專人值勤876千元、偏遠不便交通車司機428千元、身心障礙生交通車司機428千元、偏遠不便交通車隨車人員130千元。
 2、考績獎金：依公務人員考績法第7、8、12條暨公立高級中等以下學校教師成績考核辦法第4條等規定，預算人數64人，預算金額為7,946千元。年終獎金：依據行政院各年度訂定之軍公教人員年終工作獎金發給注意事項，預算人數98人，預算金額為8,589千元。

三芝國民小學
教育發展基金
彙計表
113年度

單位：新臺幣千元

| 卹償金 | 資遣費 | 福 利 費 | | | | 提繳費 | 合 計 | 兼任人員 用人費用 | 總 計 |
|-----|-----|-----------|-----------|-----------|-------|-----|---------|--------------|---------|
| | | 分擔保 險費 | 傷病醫 藥費 | 提撥福 利金 | 其他 | | | | |
| | | 6,647 | 151 | | 1,834 | | 116,280 | 1,379 | 117,659 |
| | | 6,647 | 151 | | 1,834 | | 116,280 | 1,379 | 117,659 |
| | | | | | | | 70,917 | | 70,917 |
| | | | | | | | 624 | | 624 |
| | | | | | | | 342 | | 342 |
| | | | | | | | | 1,379 | 1,379 |
| | | | | | | | 2 | | 2 |
| | | | | | | | 1,407 | | 1,407 |
| | | | | | | | 7,946 | | 7,946 |
| | | | | | | | 8,589 | | 8,589 |
| | | | | | | | 17,821 | | 17,821 |
| | | 6,647 | | | | | 6,647 | | 6,647 |
| | | | 151 | | | | 151 | | 151 |
| | | | | | 1,834 | | 1,834 | | 1,834 |

新北市三芝區三芝國民小學
 新北市地方教育發展基金
各項費用彙計表
 中華民國113年度

單位：新臺幣千元

| 前 年 度 決 算 數 | 上 年 度 預 算 數 | 科 目 | 本 年 度 預 算 數 | | | | |
|----------------------------|----------------------------|-----------|-------------|---------|---------|--|--|
| | | | 合 計 | 國民教育計畫 | 建築及設備計畫 | | |
| 121,019 | 112,738 | 用人費用 | 117,659 | 117,659 | 0 | | |
| 69,065 | 68,247 | 正式員額薪資 | 71,541 | 71,541 | 0 | | |
| 68,440 | 67,623 | 職員薪金 | 70,917 | 70,917 | 0 | | |
| 625 | 624 | 工員工資 | 624 | 624 | 0 | | |
| 7,969 | 1,717 | 聘僱及兼職人員薪資 | 1,721 | 1,721 | 0 | | |
| 583 | | 聘用人員薪金 | 0 | 0 | 0 | | |
| 337 | 342 | 約僱職員薪金 | 342 | 342 | 0 | | |
| 7,048 | 1,375 | 兼職人員酬金 | 1,379 | 1,379 | 0 | | |
| 1,407 | 1,261 | 加（夜）班費 | 1,409 | 1,409 | 0 | | |
| | 25 | 延長工時加班費 | 2 | 2 | 0 | | |
| 1,407 | 1,236 | 未休假加班費 | 1,407 | 1,407 | 0 | | |
| 15,969 | 15,635 | 獎金 | 16,535 | 16,535 | 0 | | |
| 7,788 | 7,046 | 考績獎金 | 7,946 | 7,946 | 0 | | |
| 8,181 | 8,589 | 年終獎金 | 8,589 | 8,589 | 0 | | |
| 17,977 | 17,821 | 退休及卹償金 | 17,821 | 17,821 | 0 | | |
| 17,977 | 17,821 | 職員退休及離職金 | 17,821 | 17,821 | 0 | | |
| 8,632 | 8,057 | 福利費 | 8,632 | 8,632 | 0 | | |
| 6,821 | 6,645 | 分擔員工保險費 | 6,647 | 6,647 | 0 | | |
| 52 | 151 | 傷病醫藥費 | 151 | 151 | 0 | | |
| 1,759 | 1,261 | 其他福利費 | 1,834 | 1,834 | 0 | | |
| 5,097 | 5,090 | 服務費用 | 6,015 | 6,015 | 0 | | |
| 1,091 | 1,231 | 水電費 | 1,665 | 1,665 | 0 | | |
| 985 | 1,141 | 工作場所電費 | 1,575 | 1,575 | 0 | | |
| 106 | 90 | 工作場所水費 | 90 | 90 | 0 | | |
| 91 | 130 | 郵電費 | 130 | 130 | 0 | | |
| 26 | 30 | 郵費 | 30 | 30 | 0 | | |
| 66 | 100 | 電話費 | 100 | 100 | 0 | | |
| 37 | 96 | 旅運費 | 96 | 96 | 0 | | |
| 37 | 96 | 國內旅費 | 96 | 96 | 0 | | |
| 91 | 70 | 印刷裝訂與廣告費 | 70 | 70 | 0 | | |

新北市三芝區三芝國民小學
 新北市地方教育發展基金
各項費用彙計表
 中華民國113年度

單位：新臺幣千元

| 前 年 度 決 算 數 | 上 年 度 預 算 數 | 科 目 | 本 年 度 預 算 數 | | | | |
|----------------------------|----------------------------|------------------|-------------|--------|---------|--|--|
| | | | 合 計 | 國民教育計畫 | 建築及設備計畫 | | |
| 91 | 70 | 印刷及裝訂費 | 70 | 70 | 0 | | |
| 974 | 713 | 修理保養及保固費 | 799 | 799 | 0 | | |
| 626 | 204 | 一般房屋修護費 | 236 | 236 | 0 | | |
| 188 | 220 | 機械及設備修護費 | 241 | 241 | 0 | | |
| 23 | 85 | 交通及運輸設備修護費 | 68 | 68 | 0 | | |
| 138 | 204 | 雜項設備修護費 | 254 | 254 | 0 | | |
| 13 | 5 | 保險費 | 6 | 6 | 0 | | |
| 13 | 5 | 交通及運輸設備保險費 | 6 | 6 | 0 | | |
| 2,670 | 2,705 | 一般服務費 | 3,107 | 3,107 | 0 | | |
| | | 佣金、匯費、經理費及手續費 | 0 | 0 | 0 | | |
| 716 | 684 | 外包費 | 996 | 996 | 0 | | |
| 1,793 | 1,863 | 計時與計件人員酬金 | 1,862 | 1,862 | 0 | | |
| 161 | 158 | 體育活動費 | 249 | 249 | 0 | | |
| 58 | 68 | 專業服務費 | 70 | 70 | 0 | | |
| 11 | 20 | 講課鐘點、稿費、出席審查及查詢費 | 22 | 22 | 0 | | |
| 30 | 30 | 委託檢驗(定)試驗認證費 | 30 | 30 | 0 | | |
| 18 | 18 | 其他專業服務費 | 18 | 18 | 0 | | |
| 72 | 72 | 公共關係費 | 72 | 72 | 0 | | |
| 72 | 72 | 公共關係費 | 72 | 72 | 0 | | |
| 613 | 844 | 材料及用品費 | 889 | 889 | 0 | | |
| 40 | 103 | 使用材料費 | 99 | 99 | 0 | | |
| 40 | 103 | 燃料 | 99 | 99 | 0 | | |
| 573 | 741 | 用品消耗 | 790 | 790 | 0 | | |
| 272 | 333 | 辦公（事務）用品 | 373 | 373 | 0 | | |
| 14 | 18 | 報章雜誌 | 18 | 18 | 0 | | |

新北市三芝區三芝國民小學
 新北市地方教育發展基金
各項費用彙計表
 中華民國113年度

單位：新臺幣千元

| 前 年 度 決 算 數 | 上 年 度 預 算 數 | 科 目 | 本 年 度 預 算 數 | | | | |
|----------------------------|----------------------------|----------------------------------|-------------|--------|---------|--|--|
| | | | 合 計 | 國民教育計畫 | 建築及設備計畫 | | |
| 2 | 40 | 農業與園藝用品及環境美化費 | 40 | 40 | 0 | | |
| 18 | | 化學藥劑與實驗用品 | 0 | 0 | 0 | | |
| 10 | 11 | 醫療用品(非醫療院所使用) | 11 | 11 | 0 | | |
| 257 | 339 | 其他用品消耗 | 348 | 348 | 0 | | |
| 648 | 940 | 購建固定資產、無形資產、非理財目的之長期投資及營舍與設施工程支出 | 927 | 0 | 927 | | |
| 648 | 940 | 購建固定資產 | 927 | 0 | 927 | | |
| 159 | 150 | 擴充改良房屋建築及設備 | 150 | 0 | 150 | | |
| 87 | 500 | 購置機械及設備 | 60 | 0 | 60 | | |
| 40 | 40 | 購置交通及運輸設備 | 440 | 0 | 440 | | |
| 362 | 250 | 購置雜項設備 | 277 | 0 | 277 | | |
| 33 | 33 | 稅捐及規費(強制費) | 52 | 52 | 0 | | |
| 22 | 22 | 消費與行為稅 | 34 | 34 | 0 | | |
| 22 | 22 | 使用牌照稅 | 34 | 34 | 0 | | |
| 11 | 11 | 規費 | 18 | 18 | 0 | | |
| 1 | 1 | 行政規費與強制費 | 2 | 2 | 0 | | |
| 10 | 10 | 汽車燃料使用費 | 16 | 16 | 0 | | |
| 1,570 | 1,605 | 會費、捐助、補助、分攤、照護、救濟與交流活動費 | 1,690 | 1,690 | 0 | | |
| 5 | 16 | 會費 | 16 | 16 | 0 | | |
| | 10 | 學術團體會費 | 10 | 10 | 0 | | |
| 5 | 6 | 職業團體會費 | 6 | 6 | 0 | | |
| 1,480 | 1,468 | 捐助、補助與獎助 | 1,609 | 1,609 | 0 | | |
| 48 | 48 | 補(協)助政府機關(構) | 48 | 48 | 0 | | |
| 1,362 | 1,297 | 獎助學員生給與 | 1,442 | 1,442 | 0 | | |

新北市三芝區三芝國民小學
 新北市地方教育發展基金
各項費用彙計表
 中華民國113年度

單位：新臺幣千元

| 前 年 度 決 算 數 | 上 年 度 預 算 數 | 科 目 | 本 年 度 預 算 數 | | | | |
|----------------------------|----------------------------|----------------|----------------------------|------------|-------------|--|--|
| | | | 合 計 | 國民教育計 畫 | 建築及設備 計畫 | | |
| 70 | 123 | 其他捐助、補助與獎助 | 119 | 119 | 0 | | |
| 72 | 107 | 補貼、獎勵、慰問、照護與救濟 | 51 | 51 | 0 | | |
| 39 | 77 | 獎勵費用 | 21 | 21 | 0 | | |
| 33 | 30 | 慰問、照護及濟助金 | 30 | 30 | 0 | | |
| 13 | 14 | 競賽及交流活動費 | 14 | 14 | 0 | | |
| 13 | 14 | 技能競賽 | 14 | 14 | 0 | | |
| 30 | 32 | 其他 | 29 | 29 | 0 | | |
| 30 | 32 | 其他支出 | 29 | 29 | 0 | | |
| 30 | 32 | 其他 | 29 | 29 | 0 | | |
| 129,011 | 121,282 | 合 計 | 127,261 | 126,334 | 927 | | |

新北市三芝區三芝國民小學
 新北市地方教育發展基金
補辦預算明細表
 中華民國113年度

單位：新臺幣千元

| 項 目 | 金 額 | 辦理年度 | 說 明 |
|---|----------------|------|--|
| 一、固定資產之建設、改良、擴充 建築及設備計畫 516購置雜項設備 | 62 62 62 | 111 | 養品樓音響修繕，依111年11月15日新北府教工環字第1112191279號函核准在案。 |

新北市三芝區三芝國民小學
 新北市地方教育發展基金
預計平衡表
 中華民國113年12月31日

單位：新臺幣千元

| 111年12月31日 實 際 數 | 科 目 | 113年12月31日 預 計 數 | 112年12月31日 預 計 數 | 比較增減 |
|---------------------|-----------------------|---------------------|---------------------|------|
| 13,110 | 資 產 合 計 | 11,710 | 12,410 | -700 |
| 13,110 | 資 產 | 11,710 | 12,410 | -700 |
| 12,566 | 流動資產 | 11,166 | 11,866 | -700 |
| 12,219 | 現金 | 10,819 | 11,519 | -700 |
| 12,219 | 銀行存款 | 10,819 | 11,519 | -700 |
| 0 | 應收款項 | 0 | 0 | 0 |
| 0 | 應收收益 | 0 | 0 | 0 |
| 347 | 預付款項 | 347 | 347 | 0 |
| 347 | 預付費用 | 347 | 347 | 0 |
| 0 | 投資、長期應收款 項、貸墊款及準備金 | 0 | 0 | 0 |
| 0 | 準備金 | 0 | 0 | 0 |
| 0 | 退休及離職準備 金 | 0 | 0 | 0 |
| 545 | 其他資產 | 545 | 545 | 0 |
| 545 | 什項資產 | 545 | 545 | 0 |
| 545 | 暫付及待結轉帳 項 | 545 | 545 | 0 |
| 563,782 | 代管資產 | 563,782 | 563,782 | 0 |
| -563,782 | 應付代管資產 | -563,782 | -563,782 | 0 |
| 10,473 | 負 債 | 10,473 | 10,473 | 0 |
| 9,952 | 流動負債 | 9,952 | 9,952 | 0 |
| 9,952 | 應付款項 | 9,952 | 9,952 | 0 |
| 9,879 | 應付代收款 | 9,879 | 9,879 | 0 |
| 73 | 應付費用 | 73 | 73 | 0 |
| 521 | 其他負債 | 521 | 521 | 0 |
| 521 | 什項負債 | 521 | 521 | 0 |
| 521 | 存入保證金 | 521 | 521 | 0 |
| 0 | 應付退休及離職 金 | 0 | 0 | 0 |
| 0 | 暫收及待結轉帳 項 | 0 | 0 | 0 |
| 2,638 | 基金餘額 | 1,238 | 1,938 | -700 |
| 2,638 | 基金餘額 | 1,238 | 1,938 | -700 |
| 2,638 | 基金餘額 | 1,238 | 1,938 | -700 |
| 2,638 | 累積餘額 | 1,238 | 1,938 | -700 |
| 13,110 | 負債及基金餘額合計 | 11,710 | 12,410 | -700 |

信託代理與保證資產
 保管品
 保證品

1,144 信託代理與保證負債
 224 應付保管品
 920 應付保證品

1,144
 224
 920

新北市三芝區三芝國民小學

新北市地方教育發展基金

資本資產明細表

中華民國113年度

單位：新臺幣千元

| 項 目 | 取得成本 (期初餘額) | 以前年度 累計折舊/ 長期投資 評價 | 本 年 度 變 動 | | | | | 本年度累 計折舊/長 期投資評 價變動數 | 期末餘額 |
|------------|----------------|-----------------------------|-----------|-----|-----|------|--------------|-------------------------------|-------|
| | | | 增 加 | | 減 少 | | 主要增減 原因說明 | | |
| | | | 金 額 | 類型 | 金 額 | 類型 | | | |
| 非理財目的之長期投資 | | | | | | | | | |
| 土地 | | | | | | | | | |
| 土地改良物 | 3,099 | 716 | | | | | | 307 | 2,076 |
| 房屋及建築 | 150 | | 150 | (1) | | | | 30 | 270 |
| 機械及設備 | 9,821 | 8,472 | 60 | (1) | | | | 965 | 445 |
| 交通及運輸設備 | 7,996 | 2,838 | 440 | (1) | | | | 755 | 4,843 |
| 雜項設備 | 9,639 | 6,959 | 277 | (1) | | | | 867 | 2,090 |
| 購建中固定資產 | | | | | | | | | |
| 租賃資產 | | | | | | | | | |
| 租賃權益改良 | | | | | | | | | |
| 電腦軟體 | 52 | | | | 13 | (11) | | | 39 |
| 權利 | | | | | | | | | |
| 發展中之無形資產 | | | | | | | | | |
| 其他無形資產 | | | | | | | | | |
| 遞耗資產 | | | | | | | | | |
| 其他 | | | | | | | | | |
| 合計 | 30,758 | 18,985 | 927 | | 13 | | | 2,923 | 9,763 |

註：