

中華民國114年度

新 北 市 總 預 算

新北市政府教育局主管

新北市地方教育發展基金
新北市三芝區三芝國民小學

附屬單位預算之分預算
(非營業部分)

(法定版)

新北市三芝區三芝國民小學編

新北市三芝區三芝國民小學
新北市地方教育發展基金
目 次
中 華 民 國 114 年度

一、業務計畫及預算說明.....	第	1	-	4	頁
二、預算主要表					
1、基金來源、用途及餘絀預計表.....	第	5	-	5	頁
2、基金來源、用途及餘絀預計表說明.....	第	6	-	6	頁
3、現金流量預計表.....	第	7	-	7	頁
三、預算明細表					
1、基金來源明細表.....	第	8	-	8	頁
2、基金用途明細表.....	第	9	-	14	頁
四、預算附表					
單位(或計畫)成本分析表.....	第	15	-	15	頁
五、預算參考表					
1、5年來主要業務計畫分析表.....	第	16	-	16	頁
2、員工人數彙計表.....	第	17	-	17	頁
3、用人費用彙計表-依人員別.....	第	18	-	19	頁
4、用人費用彙計表-依用途別.....	第	20	-	21	頁
5、各項費用彙計表.....	第	22	-	25	頁
六、附 錄					
1、預計平衡表.....	第	26	-	26	頁
2、資本資產明細表.....	第	27	-	27	頁

新 北 市 三 芝 區 三 芝 國 民 小 學

新 北 市 地 方 教 育 發 展 基 金

業務計畫及預算說明

中華民國 114 年度

壹、基金概況

一、設立宗旨及願景

- (一)本校依據「國民教育法」之規定辦理，以養成德、智、體、群、美五育均衡發展之健全國民為宗旨。
- (二)本校自 99 年度起依教育經費編列與管理法第 13 條規定設置「新北市地方教育發展基金」，以促進教育健全發展，提昇教育經費運用績效。

二、施政重點

- (一)培育五育兼備，多元性向發展之健全國民。
- (二)加強生活教育，引導人生正確價值方向和行為態度。
- (三)陶冶並平衡身心發展，促進並調和群己關係。
- (四)發揮輔導效能，防止高關懷學生中輟，建立友善校園。
- (五)精進教師專業知能，辦理教師專業評鑑，建立優質專業形象。

三、組織概況

本校設置校長 1 人，綜理全校校務，下設教務處、學務處、總務處、輔導室、附設幼兒園、人事室及會計室等單位，員額編制教師 66 人、教保員 3 人、職員 8 人、技工 1 人、工友 2 人、廚工 2 人，共計 83 人。

四、基金歸類及屬性

本基金係預算法第 4 條第 1 項第 2 款所定，特定收入來源，供特殊用途之特別收入基金，並編製附屬單位預算。

貳、業務計畫

單位：新臺幣千元

一、基金來源

來源別	本年度預算數	實施內容
財產收入	193	財產處分收入 3 千元、權利金收入 18 萬元、利息收入 1 萬元。
政府撥入收入	119,955	公庫撥款收入 1 億 1,995 萬 5 千元。
規費收入	175	使用規費收入 17 萬 5 千元。
教學收入	1,517	學雜費收入 151 萬 7 千元。
其他收入	134	雜項收入 13 萬 4 千元。

二、基金用途

業務計畫	本年度預算數	實施內容
國民教育業務計畫	121,874	本年度預算編列 1 億 2,187 萬 4 千元，計有普通班 29 班、特教班 3 班、附設幼兒園 6 班，合計 38 班，學生人數 843 人；另有補校 3 班，學生人數 16 人；本計畫擬新購各科教學設備及教材，以提高教學效能，革新教學方法；辦理場地開放、藝文競賽、數位教學、科學推廣、學生輔導等項目，以期透過各項活動，強健學生身心體魄，增進學生生活智慧；配合校務推動行政處室支援工作，進而增進運作效能。
建築及設備業務計畫	500	本年度預算編列 50 萬元，計有營建及修建工程 15 萬元，辦理改善教學辦公環境；交通及運輸設備 4 萬元，辦理充實教學辦公設備；其他設備 31 萬元，辦理充實教學辦公設備。

參、預算概要

一、基金來源及用途之預計

(一)本年度基金來源 1 億 2,197 萬 4 千元，較上年度預算數 1 億 2,656 萬 1 千元，減少 458 萬 7 千元，約 3.62%，主要係公庫撥款收入減少所致。

(二)本年度基金用途 1 億 2,237 萬 4 千元，較上年度預算數 1 億 2,726 萬 1 千元，減少 488 萬 7 千元，約 3.84%，主要係用人費用減少所致。

二、基金餘絀之預計

本年度基金來源及用途相抵後，差短為 40 萬元，較上年度預算數 70 萬元，減少 30 萬元，約 42.86%，將移用以前基金餘額 40 萬元支應。

三、補辦預算事項：無。

肆、以前年度計畫實施成果概述

一、前（112）年度計畫實施成果概述：基金來源決算數 1 億 2,829 萬 5,093 元，基金用途決算數 1 億 2,935 萬 6,272 元，短絀數 106 萬 1,179 元。

二、上年度已過期間（113 年 1 月 1 日至 6 月 30 日止）計畫實施成果概述：

(一)基金來源部分：勞務收入 4 萬 9,500 元、財產收入 10 萬 5,526 元、政府撥入收入 8,475 萬 247 元、教學收入 68 萬 6,100 元、其他收入 8 萬 6,959 元。

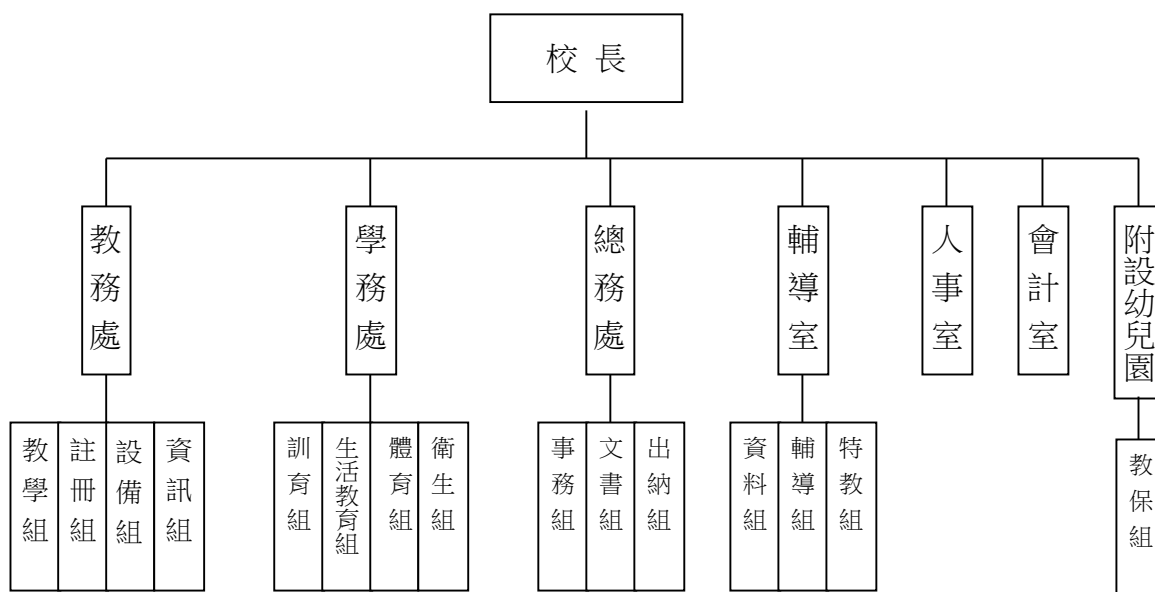
(二)基金用途部分：國民教育業務計畫 7,452 萬 8,628 元、建築及設備業務計畫 23 萬 8,977 元。

(三)總計 113 年上半年賸餘數 1,091 萬 727 元。

伍、組織系統圖

新北市三芝區三芝國民小學

組 織 系 統 圖



員額編制表																						
教育人員					公務人員													技工工友				編制員額總計
總班級數	總教師人數	校長	教保員	專任運動教練	組長	幹事	護理師或護士	營養師	主任(人)	助理員(人)	書記(人)	人事管理員	主任(會)	佐理員(會)	會計員	留用人員	合計	技工	工友	廚工	合計	
38	66	1	3		1	1	2	1	1	1			1				8	1	2	2	5	83

新北市三芝區三芝國民小學
 新北市地方教育發展基金
基金來源、用途及餘絀預計表
 中華民國114年度

單位：新臺幣千元

前年度決算數	項 目	本年度預算數	上年度預算數	比較增減(一)
128,295	基金來源	121,974	126,561	-4,587
316	勞務收入	0	140	-140
316	服務收入	0	140	-140
215	財產收入	193	198	-5
0	財產處分收入	3	3	0
186	權利金收入	180	186	-6
29	利息收入	10	9	1
126,396	政府撥入收入	119,955	124,319	-4,364
126,396	公庫撥款收入	119,955	124,319	-4,364
0	規費收入	175	0	175
0	使用規費收入	175	0	175
1,247	教學收入	1,517	1,801	-284
1,247	學雜費收入	1,517	1,801	-284
121	其他收入	134	103	31
121	雜項收入	134	103	31
129,356	基金用途	122,374	127,261	-4,887
128,798	國民教育計畫	121,874	126,334	-4,460
128,798	國民小學教育	121,874	126,334	-4,460
558	建築及設備計畫	500	927	-427
0	營建及修建工程	150	150	0
40	交通及運輸設備	40	440	-400
518	其他設備	310	337	-27
-1,061	本期賸餘（短絀－）	-400	-700	300
2,638	期初基金餘額	876	1,938	-1,061
0	解繳公庫	0	0	0
1,576	期末基金餘額	476	1,238	-761

備註：

新北市三芝區三芝國民小學
新北市地方教育發展基金
基金來源、用途及餘絀預計表說明
中華民國 114 年度

壹、基金來源：

- 一、財產收入：本年度預算數為 19 萬 3 千元，主要為財產報廢變賣收入 3 千元、食品及文具委外販售權利金收入 18 萬元、專戶利息收入 1 萬元。
- 二、政府撥入收入：本年度預算數為 1 億 1,995 萬 5 千元，主要為市庫撥款收入 1 億 1,995 萬 5 千元。
- 三、規費收入：本年度預算數為 17 萬 5 千元，主要為場地租借收入 17 萬 5 千元。
- 四、教學收入：本年度預算數為 151 萬 7 千元，主要為幼兒園學生活動費 17 萬 3 千元、幼兒園學費 134 萬 4 千元。
- 五、其他收入：本年度預算數為 13 萬 4 千元，主要為資源回收 2 萬 5 千元、員工宿舍使用費 10 萬 9 千元。

貳、基金用途：

- 一、國民教育業務計畫：本年度預算數為 1 億 2,187 萬 4 千元，主要擬新購各科教學設備，充實各科教材，以提高教學效能，革新教學方法；辦理場地開放、藝文競賽、數位教學、科學推廣、學生輔導等項目，以期透過各項活動，強健學生身心體魄，增進學生生活智慧；配合校務推動行政處室支援工作，進而增進運作效能。
- 二、建築及設備業務計畫：本年度預算數為 50 萬元，包括營建及修建工程 15 萬元，主要係辦理改善教學及辦公環境；交通及運輸設備 4 萬元，主要係辦理充實各項教學及辦公設備；其他設備 31 萬元，主要係辦理充實教學及辦公環境設備。

新北市三芝區三芝國民小學
 新北市地方教育發展基金
現金流量預計表
 中華民國114年度

單位：新臺幣千元

項	目	預	算	數	說	明
業務活動之現金流量						
本期賸餘(短絀)				-400		
調整非現金項目				0		
流動資產淨減(淨增)				0		
流動負債淨增(淨減)				0		
業務活動之淨現金流入(流出)				-400		
其他活動之現金流量						
增加短期債務及其他負債				0		
增加其他負債				0		
增加其他資產				0		
增加其他資產				0		
其他活動之淨現金流入(流出)				0		
現金及約當現金之淨增(淨減)				-400		
期初現金及約當現金				11,761		
期末現金及約當現金				11,361		

註：

新北市三芝區三芝國民小學
 新北市地方教育發展基金
基金來源明細表
 中 華 民 國 114年 度

單位：新臺幣千元

科目及業務項目	單 位	預 算 數			說 明
		數量 (業務量)	利(費)率	金 額	
財產收入				193	
財產處分收入	年	1	3,000	3	財產報廢變賣收入
權利金收入	年	1	180,000	180	食品及文具委外販售權利金(收支併列)
利息收入	年	1	10,000	10	專戶利息收入
政府撥入收入				119,955	
公庫撥款收入	年	1	119,955,000	119,955	市庫撥款收入
規費收入				175	
使用規費收入	年	1	121,000	121	場地租借(收支併列)
使用規費收入	年	1	54,000	54	場地租借(收支併列)-設置太陽能光電發電系統獎勵金
教學收入				1,517	
學雜費收入	年	1	173,000	173	學生活動費(收支併列)-幼兒園
學雜費收入	年	1	1,344,000	1,344	學費-幼兒園
其他收入				134	
雜項收入	年	1	25,000	25	資源回收(收支併列)
雜項收入	年	1	109,000	109	員工宿舍使用費
總 計：				121,974	

新北市三芝區三芝國民小學
 新北市地方教育發展基金
基金用途明細表
 中華民國114年度

單位：新臺幣千元

前年度 決算數	業務計畫及 用途別科目	本年度 預算數	上年度 預算數	計畫內容說明
128,798	53 國民教育計畫	121,874	126,334	
128,798	532 國民小學教育	121,874	126,334	
121,164	1 用人費用	113,574	117,659	
68,884	11 正式員額薪資	66,054	71,541	
67,052	113 職員薪金	65,370	70,917	教職員薪資
1,212		0	0	
620	114 工員工資	684	624	廚工薪資
9,274	12 聘僱及兼職人員薪資	1,778	1,721	
102	121 聘用人員薪金	0	0	
507		0	0	
342	122 約僱職員薪金	356	342	啟智班教師助理員約僱三等1名 薪資
1,774	124 兼職人員酬金	72	72	補校導師費
6,549		0	0	
0		48	73	補校兼職人員工作補助費-行政 鐘點費
0		210	171	補校兼職人員工作補助費-兼職 費
0		438	409	補校鐘點費
0		600	600	兼代課鐘點費
0		54	54	國小兼任輔導教師減課鐘點費
1,450	13 加（夜）班費	1,452	1,409	
0	131 延長工時加班費	2	2	場地租借(收支併列)-相關人員 業務加班費
1,450	134 未休假加班費	1,450	1,407	未休假加班費
16,101	15 獎金	17,217	16,535	
7,705	151 考績獎金	8,174	7,946	教職員工考績獎金
8,320	152 年終獎金	45	43	啟智班教師助理員約僱三等年 終獎金
76		0	0	
0		8,998	8,546	教職員工年終獎金
17,268	16 退休及卹償金	18,052	17,821	
37	161 職員退休及離職金	0	0	
16,788		10,465	10,665	教職員退休金、撫慰金、獎勵 金
0		7,115	6,835	教職員退撫基金提撥
442		22	21	啟智班教師助理員約僱三等離 職儲金提撥
0		450	300	長期代理代課教師退職準備金
8,187	18 福利費	9,021	8,632	
77	181 分擔員工保險費	0	0	
6,842		7,238	6,600	教職員工公保、勞保、健保
0		49	47	啟智班教師助理員約僱三等勞 保、健保
43	183 傷病醫藥費	200	151	教職員健康檢查費

新北市三芝區三芝國民小學
 新北市地方教育發展基金
基金用途明細表
 中華民國114年度

單位：新臺幣千元

前年度 決算數	業務計畫及 用途別科目	本年度 預算數	上年度 預算數	計畫內容說明
45918Y	其他福利費	18	18	教職員休假補助費(逾10日)
766		1,020	1,320	公教人員各項補助(婚喪及生育補助、子女教育補助相關費用)
0		480	480	教職員休假補助費(10日內)
0		16	16	啟智班教師助理員休假補助費
5,4242	服務費用	5,747	6,015	
96921	水電費	1,231	1,665	
125212	工作場所電費	75	75	人事主計聯合辦公中心辦公費-電費
0		41	41	食品及文具委外販售權利金(收支併列)-電費
745		12	12	補校水電費-電費
0		1,003	1,003	電費
0		10	10	中心幼兒園行政協調費-電費
0		0	434	
99214	工作場所水費	90	90	水費
7922	郵電費	76	130	
25221	郵費	30	30	郵資
54222	電話費	46	100	電話費
3823	旅運費	96	96	
29231	國內旅費	30	30	國內旅費
9		30	30	人事主計聯合辦公中心辦公費-國內旅費
0		36	36	校外教學-國內旅費
10424	印刷裝訂與廣告費	70	70	
85241	印刷及裝訂費	70	70	各項資料印刷及裝訂費
19		0	0	
1,41825	修理保養及保固費	891	799	
80252	一般房屋修護費	69	51	場地租借(收支併列)-辦公房屋修繕
204		185	185	辦公費-辦公房屋修繕
396		0	0	
0		100	0	辦公房屋修繕
6254	其他建築修護費	0	0	
512255	機械及設備修護費	121	121	各項機械及設備修繕
26		0	0	
0		115	120	食品及文具委外販售權利金(收支併列)-修繕費
67256	交通及運輸設備修護費	9	4	偏遠交通不便地區交通車業務費-養護費(BWT-0581)
0		51	34	身心障礙學生就學交通車業務費-養護費(BFN-6875)
0		0	30	
0257	雜項設備修護費	20	20	校園AED維護費

新北市三芝區三芝國民小學
 新北市地方教育發展基金
基金用途明細表
 中華民國114年度

單位：新臺幣千元

前年度 決算數	業務計畫及 用途別科目	本年度 預算數	上年度 預算數	計畫內容說明
7257	雜項設備修護費	54	67	場地租借(收支併列)-設置太陽能光電發電系統獎勵金-修繕費
24		0	0	
98		24	24	飲水設備維護費
0		143	143	辦公費-雜項設備修護費
1326	保險費	4	6	
13264	交通及運輸設備保險費	2	2	偏遠交通不便地區交通車業務費-保險費(BWT-0581)
0		2	2	身心障礙學生就學交通車業務費-保險費(BFN-6875)
0		0	2	
2,66627	一般服務費	3,208	3,107	
0276	佣金、匯費、經理費及手續費	0	0	
30279	外包費	30	0	場地租借(收支併列)-校園門禁服務費
684		60	60	校園保全服務費
0		936	936	庶務性工作委外辦理費用
1,75027D	計時與計件人員酬金	139	130	偏遠交通不便地區交通車隨車人員薪資-1人相關費用
11		20	20	場地租借(收支併列)-僱用專人值勤2人薪資、保險、獎金及退職準備金
33		0	0	
0		445	428	偏遠交通不便地區交通車臨時人員費用-司機1人薪資、保險、年終工作獎金及退職準備金
0		445	428	身心障礙學生就學交通車臨時人員費用-司機1人薪資、保險、年終工作獎金及退職準備金
0		890	856	校園門禁安全維護費-僱用專人值勤2人薪資、保險、年終工作獎金及退職準備金
15827F	體育活動費	3	3	啟智班教師助理員文康活動費
0		240	246	教職員工文康活動費
6428	專業服務費	99	70	
16285	講課鐘點、稿費、出席審查及查詢費	18	22	講師鐘點費及專家學者出席費
30287	委託檢驗(定)試驗認證費	30	30	高低壓供電電氣技工維護費
1828Y	其他專業服務費	18	18	校園環境維護費用
0		33	0	飲水機水質檢測費用
7229	公共關係費	72	72	
72291	公共關係費	72	72	首長特別費(6,000元*12月)
5443	材料及用品費	876	889	

新北市三芝區三芝國民小學
 新北市地方教育發展基金
基金用途明細表
 中華民國114年度

單位：新臺幣千元

前年度 決算數	業務計畫及 用途別科目	本年度 預算數	上年度 預算數	計畫內容說明
3031	使用材料費	97	99	
30312	燃料	52	22	偏遠交通不便地區交通車業務費-油料(BWT-0581)
0		45	47	身心障礙學生就學交通車業務費-油料(BFN-6875)
0		0	30	
51432	用品消耗	779	790	
82321	辦公(事務)用品	20	20	中心幼兒園行政協調費-辦公(事務)用品
153		18	18	補校辦公費
0		186	193	辦公費-辦公(事務)用之消耗及非消耗品
0		57	57	電腦設備及維護管理費
0		85	85	人事主計聯合辦公中心辦公費-辦公(事務)用品
3322	報章雜誌	18	18	訂閱圖書、報紙及雜誌相關費用
19323	農業與園藝用品及環境美化費	40	40	校園綠美化及環境清潔衛生用品
0		20	0	資源回收(收支併列)-衛生、環保相關用品經費
6324	化學藥劑與實驗用品	4	0	教學實驗用品
11328	醫療用品(非醫療院所使用)	5	5	健康中心衛生保健費
0		6	6	推動學校健康促進政策經費
7232Y	其他用品消耗	24	25	社團活動經費
104		173	205	學生活動費(收支併列)-幼兒園教學活動所需相關費用、物品及設備
64		27	27	特教班常年事務費
0		27	27	特教班教材編輯費
0		44	43	運動會相關經費
0		6	6	食品及文具委外販售權利金(收支併列)-教學各項活動經費
0		19	15	補校學生教材購置暨學習活動經費
304	租金、償債、利息及相關手續費	0	0	
3045	雜項設備租金	0	0	
30451	雜項設備租金	0	0	
336	稅捐及規費(強制費)	33	52	
2264	消費與行為稅	22	34	
22646	使用牌照稅	11	11	偏遠交通不便地區交通車業務費-牌照稅(BWT-0581)

新北市三芝區三芝國民小學
 新北市地方教育發展基金
基金用途明細表
 中華民國114年度

單位：新臺幣千元

前年度 決算數	業務計畫及 用途別科目	本年度 預算數	上年度 預算數	計畫內容說明
0646	使用牌照稅	11	11	身心障礙學生就學交通車業務費-牌照稅(BFN-6875)
0		0	12	
1166	規費	11	18	
1661	行政規費與強制費	1	1	身心障礙學生就學交通車業務費-檢驗費(BFN-6875)
0		0	1	
10663	汽車燃料使用費	6	6	偏遠交通不便地區交通車業務費-燃料費(BWT-0581)
0		4	4	身心障礙學生就學交通車業務費-燃料費(BFN-6875)
0		0	6	
1,5707	會費、捐助、補助、分攤、照護、救濟與交流活動費	1,615	1,690	
771	會費	16	16	
2712	學術團體會費	10	10	童軍、體育相關團體會費
5713	職業團體會費	6	6	護理師營養師心理師公會會費
1,43972	捐助、補助與獎助	1,523	1,609	
48721	補(協)助政府機關(構)	48	48	人事主計聯合辦公中心辦公費-宅急便交通費
1,266726	獎助學員生給與	46	61	國小低收入戶學生助學金
15		18	19	食品及文具委外販售權利金(收支併列)-清寒學生獎助學金
0		5	0	資源回收(收支併列)-資源回收績優班級獎勵經費
0		15	12	國小原住民學生獎學金
0		1,269	1,350	低收入戶、中低收入戶、身心障礙及家庭突遭變故學生午餐補助
11072Y	其他捐助、補助與獎助	7	7	幼兒園兒童節禮物
0		43	43	國小兒童節禮物
0		72	69	教師節紀念品
8474	補貼、獎勵、慰問、照護與救濟	62	51	
54743	獎勵費用	32	21	資深優良教師獎勵金
30744	慰問、照護及濟助金	30	30	退休(職)人員三節慰問金
4175	競賽及交流活動費	14	14	
41751	技能競賽	14	14	參加各項競賽活動相關費用
339	其他	29	29	
3391	其他支出	29	29	
491Y	其他	0	0	
29		29	29	偏遠交通不便地區交通車隨車人員保險費
5585M	建築及設備計畫	500	927	

新北市三芝區三芝國民小學
 新北市地方教育發展基金
基金用途明細表
 中華民國114年度

單位：新臺幣千元

前年度 決算數	業務計畫及 用途別科目	本年度 預算數	上年度 預算數	計畫內容說明
05M2	營建及修建工程	150	150	改善教學及辦公環境
05	購建固定資產、無形資產、非理財目的之長期投資及營舍與設施工程支出	150	150	
051	購建固定資產	150	150	
0513	擴充改良房屋建築及設備	150	150	
405M3	交通及運輸設備	40	440	充實各項教學及辦公設備
405	購建固定資產、無形資產、非理財目的之長期投資及營舍與設施工程支出	40	440	
4051	購建固定資產	40	440	
40515	購置交通及運輸設備	0	400	
40		40	40	充實各項教學及辦公設備
5185M4	其他設備	310	337	
5185	購建固定資產、無形資產、非理財目的之長期投資及營舍與設施工程支出	310	337	
51851	購建固定資產	310	337	
319514	購置機械及設備	0	0	充實各項教學及辦公設備
60		60	60	
100516	購置雜項設備	80	80	充實各項教學及辦公設備
0		150	150	改善教學及辦公環境設備
40		0	27	充實學校館藏圖書
0		20	20	
129,356	總計	122,374	127,261	

新北市三芝區三芝國民小學
 新北市地方教育發展基金
單位（或計畫）成本分析表
 中 華 民 國 114年 度

單位：新臺幣千元

計 畫 別	單位	單位成本 (元) 或 平 均 利 (費) 率	數量	預 算 數	說 明
國民教育計畫				121,874	
國民小學教育				121,874	
建築及設備計畫				500	
營建及修建工程				150	
交通及運輸設備				40	
其他設備				310	
合 計				122,374	

新北市三芝區三芝國民小學
 新北市地方教育發展基金
 5 年來主要業務計畫分析表

中 華 民 國 114年 度

單位：新臺幣千元

年 度 及 項 目	單位	數量	單位成 本(元)或平 均利(費)率	預（決）算 數	說 明
本年度預算數				122,374	
國民教育計畫				121,874	
建築及設備計畫				500	
上年度預算數				127,261	
國民教育計畫				126,334	
建築及設備計畫				927	
前年度決算數				129,356	
國民教育計畫				128,798	
建築及設備計畫				558	
111年度決算數				129,011	
國民教育計畫				128,363	
建築及設備計畫				648	
110年度決算數				123,243	
國民教育計畫				122,837	
建築及設備計畫				407	

單位:人

註1：1.聘用及約僱人員係指基金按其法定組織編制，依「聘用人員聘用條例」及「行政院與所屬中央及地方各機關 約僱人員僱用辦法」規定聘用或約僱之人員，非依前開規定之聘僱人員，概不列入本表。
2.其他兼任人員係指有關機關兼辦基金業務之現職人員，應說明領有兼職酬金之人數。

註2：僱用專人值勤2人、偏遠不便交通車司機1人、身心障礙生交通車司機1人、偏遠不便交通車隨車人員1人。

新北市三芝區
 新北市地方
用人費用
 中華民國

科 目	正式員 額薪資	聘僱人 員薪資	加(夜) 班費	津 貼	獎 金			退休及
					年終獎金	考績獎金	其他	退休金
總 計	66,054	356	1,452		9,043	8,174		18,052
國民教育計畫	66,054	356	1,452		9,043	8,174		18,052
正式人員	66,054		1,452		8,998	8,174		7,565
聘僱人員		356			45			22
兼任人員								
其他人員								10,465

1、「計時與計件人員酬金」：僱用專人值勤910千元、偏遠不便交通車司機445千元、身心障礙生交通車司機445千元、偏遠不便交通車隨車人員139千元。
 2、考績獎金：依公務人員考績法第7、8、12條暨公立高級中等以下學校教師成績考核辦法第4條等規定，預算人數63人，預算金額為8,174千元。年終獎金：依據行政院各年度訂定之軍公教人員年終工作獎金發給注意事項，預算人數85人，預算金額為9,043千元。

三芝國民小學
教育發展基金
彙計表
114年度

單位：新臺幣千元

[illegible]

新北市三芝區
 新北市地方
用人費用
 中華民國

科 目	正式員 額薪資	聘僱人 員薪資	加(夜) 班費	津 貼	獎 金			退休及
					年終獎金	考績獎金	其他	退休金
總 計	66,054	356	1,452		9,043	8,174		18,052
國民教育計畫	66,054	356	1,452		9,043	8,174		18,052
職員薪金	65,370							
工員工資	684							
約僱職員薪金		356						
兼職人員酬金								
延長工時加班費			2					
未休假加班費			1,450					
考績獎金						8,174		
年終獎金					9,043			
職員退休及離職金								18,052
分擔員工保險費								
傷病醫藥費								
其他福利費								

1、「計時與計件人員酬金」：僱用專人值勤910千元、偏遠不便交通車司機445千元、身心障礙生交通車司機445千元、偏遠不便交通車隨車人員139千元。

2、考績獎金：依公務人員考績法第7、8、12條暨公立高級中等以下學校教師成績考核辦法第4條等規定，預算人數63人，預算金額為8,174千元。年終獎金：依據行政院各年度訂定之軍公教人員年終工作獎金發給注意事項，預算人數85人，預算金額為9,043千元。

三芝國民小學
教育發展基金
彙計表
114年度

單位：新臺幣千元

卹償金	資遣費	福 利 費				提繳費	合 計	兼任人員 用人費用	總 計
		分擔保 險費	傷病醫 藥費	提撥福 利金	其他				
		7,287	200		1,534		112,152	1,422	113,574
		7,287	200		1,534		112,152	1,422	113,574
							65,370		65,370
							684		684
							356		356
								1,422	1,422
							2		2
							1,450		1,450
							8,174		8,174
							9,043		9,043
							18,052		18,052
		7,287					7,287		7,287
			200				200		200
					1,534		1,534		1,534

新北市三芝區三芝國民小學
 新北市地方教育發展基金
各項費用彙計表
 中華民國114年度

單位：新臺幣千元

前 年 度 決 算 數	上 年 度 預 算 數	科 目	本 年 度 預 算 數				
			合 計	國民教育計畫	建築及設備計畫		
121,164	117,659	用人費用	113,574	113,574	0		
68,884	71,541	正式員額薪資	66,054	66,054	0		
68,264	70,917	職員薪金	65,370	65,370	0		
620	624	工員工資	684	684	0		
9,274	1,721	聘僱及兼職人員薪資	1,778	1,778	0		
609		聘用人員薪金	0	0	0		
342	342	約僱職員薪金	356	356	0		
8,323	1,379	兼職人員酬金	1,422	1,422	0		
1,450	1,409	加（夜）班費	1,452	1,452	0		
	2	延長工時加班費	2	2	0		
1,450	1,407	未休假加班費	1,450	1,450	0		
16,101	16,535	獎金	17,217	17,217	0		
7,705	7,946	考績獎金	8,174	8,174	0		
8,396	8,589	年終獎金	9,043	9,043	0		
17,268	17,821	退休及卹償金	18,052	18,052	0		
17,268	17,821	職員退休及離職金	18,052	18,052	0		
8,187	8,632	福利費	9,021	9,021	0		
6,919	6,647	分擔員工保險費	7,287	7,287	0		
43	151	傷病醫藥費	200	200	0		
1,225	1,834	其他福利費	1,534	1,534	0		
5,424	6,015	服務費用	5,747	5,747	0		
969	1,665	水電費	1,231	1,231	0		
870	1,575	工作場所電費	1,141	1,141	0		
99	90	工作場所水費	90	90	0		
79	130	郵電費	76	76	0		
25	30	郵費	30	30	0		
54	100	電話費	46	46	0		
38	96	旅運費	96	96	0		
38	96	國內旅費	96	96	0		
104	70	印刷裝訂與廣告費	70	70	0		

新北市三芝區三芝國民小學
 新北市地方教育發展基金
各項費用彙計表
 中華民國114年度

單位：新臺幣千元

前 年 度 決 算 數	上 年 度 預 算 數	科 目	本 年 度 預 算 數				
			合 計	國民教育計 畫	建築及設備 計畫		
104	70	印刷及裝訂費	70	70	0		
1,418	799	修理保養及保固費	891	891	0		
679	236	一般房屋修護費	354	354	0		
6		其他建築修護費	0	0	0		
538	241	機械及設備修護費	236	236	0		
67	68	交通及運輸設備修 護費	60	60	0		
128	254	雜項設備修護費	241	241	0		
13	6	保險費	4	4	0		
13	6	交通及運輸設備保 險費	4	4	0		
2,666	3,107	一般服務費	3,208	3,208	0		
		佣金、匯費、經理 費及手續費	0	0	0		
714	996	外包費	1,026	1,026	0		
1,794	1,862	計時與計件人員酬 金	1,939	1,939	0		
158	249	體育活動費	243	243	0		
64	70	專業服務費	99	99	0		
16	22	講課鐘點、稿 費、出席審查及查 詢費	18	18	0		
30	30	委託檢驗(定)試驗 認證費	30	30	0		
18	18	其他專業服務費	51	51	0		
72	72	公共關係費	72	72	0		
72	72	公共關係費	72	72	0		
544	889	材料及用品費	876	876	0		
30	99	使用材料費	97	97	0		
30	99	燃料	97	97	0		
514	790	用品消耗	779	779	0		
235	373	辦公（事務）用品	366	366	0		
3	18	報章雜誌	18	18	0		

新北市三芝區三芝國民小學
 新北市地方教育發展基金
各項費用彙計表
 中華民國114年度

單位：新臺幣千元

前 年 度 數	上 年 度 數	科 目	本 年 度 預 算 數				
			合 計	國民教育計畫	建築及設備計畫		
19	40	農業與園藝用品及環境美化費	60	60	0		
6		化學藥劑與實驗用品	4	4	0		
11	11	醫療用品(非醫療院所使用)	11	11	0		
240	348	其他用品消耗	320	320	0		
30		租金、償債、利息及相關手續費	0	0	0		
30		雜項設備租金	0	0	0		
30		雜項設備租金	0	0	0		
558	927	購建固定資產、無形資產、非理財目的之長期投資及營舍與設施工程支出	500	0	500		
558	927	購建固定資產	500	0	500		
	150	擴充改良房屋建築及設備	150	0	150		
379	60	購置機械及設備	60	0	60		
40	440	購置交通及運輸設備	40	0	40		
140	277	購置雜項設備	250	0	250		
33	52	稅捐及規費(強制費)	33	33	0		
22	34	消費與行為稅	22	22	0		
22	34	使用牌照稅	22	22	0		
11	18	規費	11	11	0		
1	2	行政規費與強制費	1	1	0		
10	16	汽車燃料使用費	10	10	0		
1,570	1,690	會費、捐助、補助、分攤、照護、救濟與交流活動費	1,615	1,615	0		
7	16	會費	16	16	0		
2	10	學術團體會費	10	10	0		
5	6	職業團體會費	6	6	0		

新北市三芝區三芝國民小學
 新北市地方教育發展基金
各項費用彙計表
 中華民國114年度

單位：新臺幣千元

前 年 度 決 算 數	上 年 度 預 算 數	科 目	本 年 度 預 算 數				
			合 計	國民教育計畫	建築及設備計畫		
1,439	1,609	捐助、補助與獎助	1,523	1,523	0		
48	48	補(協)助政府機關(構)	48	48	0		
1,281	1,442	獎助學員生給與	1,353	1,353	0		
110	119	其他捐助、補助與獎助	122	122	0		
84	51	補貼、獎勵、慰問、照護與救濟	62	62	0		
54	21	獎勵費用	32	32	0		
30	30	慰問、照護及濟助金	30	30	0		
41	14	競賽及交流活動費	14	14	0		
41	14	技能競賽	14	14	0		
33	29	其他	29	29	0		
33	29	其他支出	29	29	0		
33	29	其他	29	29	0		
129,356	127,261	合 計	122,374	121,874	500		

新北市三芝區三芝國民小學
 新北市地方教育發展基金
預計平衡表
 中華民國114年12月31日

單位：新臺幣千元

112年12月31日 實 際 數	科 目	114年12月31日 預 計 數	113年12月31日 預 計 數	比較增減
13,406	資 產 合 計	12,306	12,706	-400
13,406	資 產	12,306	12,706	-400
12,461	流動資產	11,361	11,761	-400
12,461	現金	11,361	11,761	-400
12,461	銀行存款	11,361	11,761	-400
0	應收款項	0	0	0
0	應收收益	0	0	0
0	預付款項	0	0	0
0	預付費用	0	0	0
0	投資、長期應收款 項、貸墊款及準備金	0	0	0
0	準備金	0	0	0
0	退休及離職準備 金	0	0	0
945	其他資產	945	945	0
945	什項資產	945	945	0
945	暫付及待結轉帳 項	945	945	0
567,581	代管資產	567,581	567,581	0
-567,581	應付代管資產	-567,581	-567,581	0
11,830	負 債	11,830	11,830	0
11,505	流動負債	11,505	11,505	0
11,505	應付款項	11,505	11,505	0
11,429	應付代收款	11,429	11,429	0
76	應付費用	76	76	0
325	其他負債	325	325	0
325	什項負債	325	325	0
325	存入保證金	325	325	0
0	應付退休及離職 金	0	0	0
0	暫收及待結轉帳 項	0	0	0
1,576	基金餘額	476	876	-400
1,576	基金餘額	476	876	-400
1,576	基金餘額	476	876	-400
1,576	累積餘額	476	876	-400
13,406	負債及基金餘額合計	12,306	12,706	-400

信託代理與保證資產
 保管品
 保證品

1,092 信託代理與保證負債
 152 應付保管品
 940 應付保證品

1,092
 152
 940

新北市三芝區三芝國民小學

新北市地方教育發展基金

資本資產明細表

中華民國114年度

單位：新臺幣千元

項 目	取得成本 (期初餘額)	以前年度 累計折舊/ 長期投資 評價	本 年 度 變 動					本年度累 計折舊/長 期投資評 價變動數	期末餘額
			增 加		減 少		主要增減 原因說明		
			金 額	類型	金 額	類型			
非理財目的之長期投資									
土地									
土地改良物	3,099	1,023						307	1,769
房屋及建築	150		150	(1)				30	270
機械及設備	12,962	10,814	60	(1)				1,901	307
交通及運輸設備	8,975	4,682	40	(1)				1,330	3,003
雜項設備	10,091	7,618	250	(1)				904	1,819
購建中固定資產									
租賃資產									
租賃權益改良									
電腦軟體	46				19	(11)			27
權利									
發展中之無形資產									
其他無形資產									
遞耗資產									
其他									
合計	35,323	24,138	500		19			4,470	7,196

註：

